



Администрация Пермского муниципального округа Пермского края  
Комитет имущественных отношений

## РАСПОРЯЖЕНИЕ

07.11.2024

№ 3803

### **Об установлении публичного сервитута на часть земельных участков**

В соответствии со ст. 23, гл. V.7 Земельного кодекса Российской Федерации, Федеральным законом от 25.10.2001 № 137-ФЗ «О введении в действие Земельного кодекса Российской Федерации», пп. 3.2.5 п. 3.2 разд. 3 Положения о комитете имущественных отношений администрации Пермского муниципального округа, утвержденного решением Думы Пермского муниципального округа Пермского края от 29.11.2022 № 48, на основании ходатайства публичного акционерного общества «Россети Урал» (ИНН 6671163413, ОГРН 1056604000970) (далее - ПАО «Россети Урал») от 22.10.2024 № 14887:

1. Установить в интересах ПАО «Россети Урал» публичный сервитут общей площадью 348 кв.м на часть земельных участков:

- с кадастровым номером 59:32:0000000:13346 (55 кв. м), расположенный по адресу: Пермский край, Пермский район, Фроловское с/п, д. Липаки, ул. Полевая;

- с кадастровым номером 59:32:2170001:9 (102 кв. м), расположенный по адресу: Пермский край, Пермский район, Фроловское с/пос., д. Липаки, ул. Полевая, 17;

- с кадастровым номером 59:32:2170001:388 (3 кв. м), расположенный по адресу: Пермский край, м.р-н Пермский, с.п. Фроловское, д. Липаки;

- в кадастровом квартале 59:32:2170001 (188 кв. м).

Цель: Эксплуатации объекта электросетевого хозяйства «ВЛ-0,4кВ отпайка оп.37-40 Лесная от КТП-6379».

Срок: 49 лет.

2. Утвердить границы публичного сервитута земельного участка, указанного в п. 1 настоящего распоряжения, согласно прилагаемой схеме расположения границ публичного сервитута.

3. Срок, в течение которого использование указанного в п. 1 настоящего распоряжения земельного участка в соответствии с их разрешенным использованием будет невозможно или существенно затруднено в связи

с осуществлением сервитута – не установлен.

4. Порядок установления зон с особыми условиями использования территорий и содержание ограничений прав на земельные участки в границах таких зон установлен Постановлением Правительства РФ от 24.02.2009 № 160 «О порядке установления охранных зон объектов электросетевого хозяйства и особых условий использования земельных участков, расположенных в границах таких зон».

5. Плата за публичный сервитут устанавливается в соответствии с Федеральным законом от 29.07.1998 № 135-ФЗ (ред. от 19.12.2022) «Об оценочной деятельности в Российской Федерации» и методическими рекомендациями, утверждёнными приказом Минэкономразвития России от 04.06.2019 № 321, а также в приложении № 3 к настоящему распоряжению.

6. Комитету имущественных отношений администрации Пермского муниципального округа в течение 5 рабочих дней со дня подписания настоящего распоряжения:

6.1. направить настоящее распоряжение в Управление Федеральной службы государственной регистрации, кадастра и картографии по Пермскому краю;

6.2. направить настоящее распоряжение в ПАО «Россети Урал»;

6.3. разместить настоящее распоряжение на официальном сайте Пермского муниципального округа в информационно-телекоммуникационной сети «Интернет» ([www.permokrug.ru](http://www.permokrug.ru)).

7. ПАО «Россети Урал» привести земельные участки в состояние пригодное для использования в соответствии с разрешенным использованием в срок не позднее 3 (трех) месяцев после завершения строительства или эксплуатации инженерного сооружения, для размещения которого был установлен публичный сервитут.

8. Настоящее распоряжение вступает в силу со дня его подписания.

9. Контроль исполнения распоряжения возлагаю на себя.

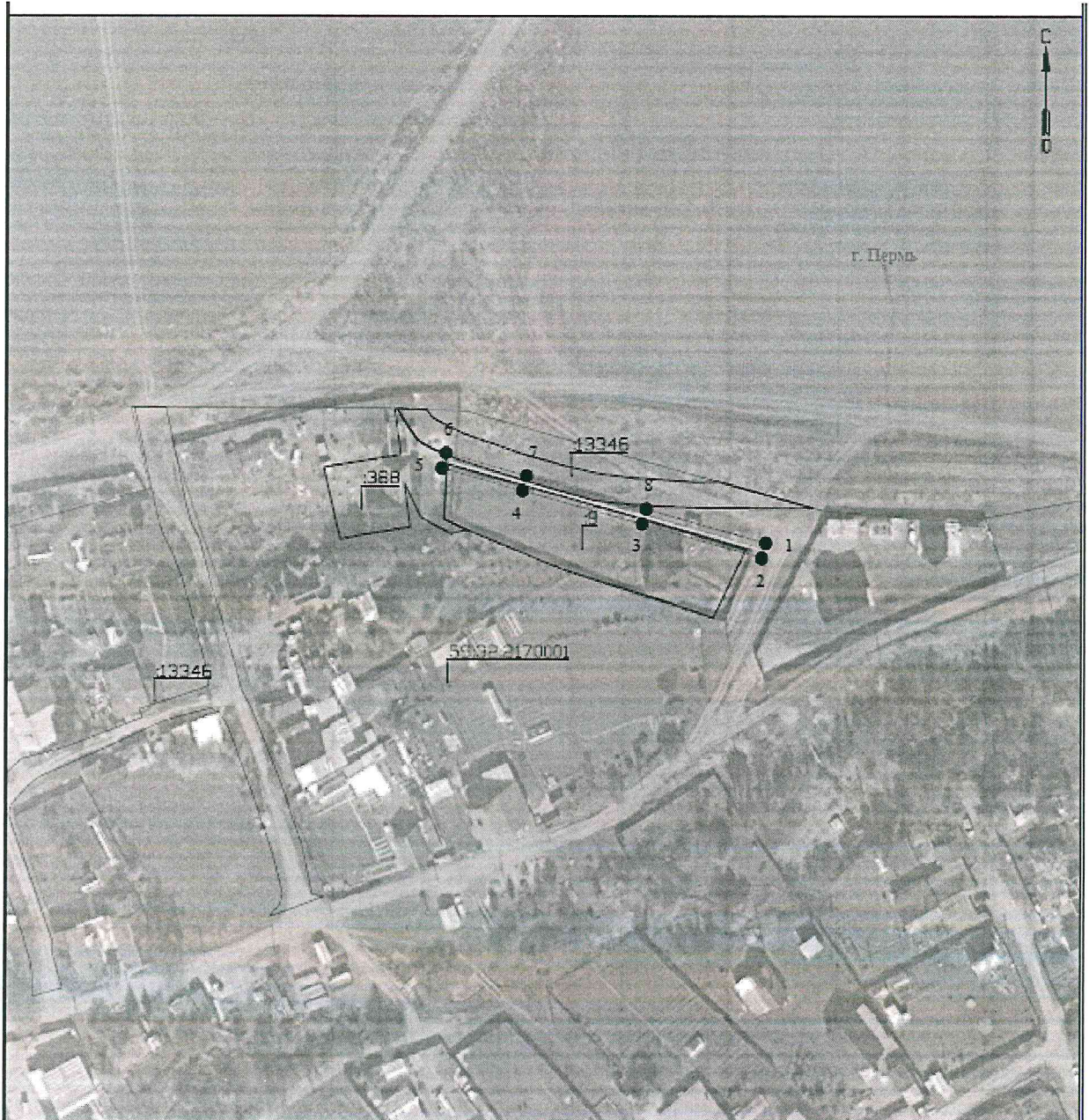
И.о. председателя комитета



М.В. Королева

## СХЕМА РАСПОЛОЖЕНИЯ ГРАНИЦ ПУБЛИЧНОГО СЕРВИТУТА

Эксплуатации объекта электросетевого хозяйства  
«ВЛ-0,4кВ отпайка оп.37-40 Лесная от КТП-6379»



Масштаб 1:1000

### Используемые условные знаки и обозначения:

	Границы земельной доли, принадлежащей лицу публичного сервитута		Границы установленного публичного сервитута
	Границы земельного участка		Границы земельного участка, выделенного из состава земель населенных пунктов
	Границы кадастрового участка		Границы земельного участка, выделенного из состава земель населенных пунктов
	Кад. номер в территориальном участке		Линия зонирования
	Идентификационный номер участка		

к распоряжению  
комитета имущественных  
отношений администрации  
Пермского муниципального округа  
от 07.11.2024 № 3803

## ОПИСАНИЕ МЕСТОПОЛОЖЕНИЯ ГРАНИЦ ПУБЛИЧНОГО СЕРВИТУТА

1. Система координат <u>МСК-59, зона 2</u>					
2. Сведения о характерных точках границ объекта					
Обозначение характерных точек границ	Координаты, м		Метод определения координат характерной точки	Средняя квадратическая погрешность положения характерной точки ( $M_t$ ), м	Описание обозначения точка местности (при наличии)
	X	Y			
1	2	3	4	5	6
1	509602.08	2232494.07	Метод спутниковых геодезических измерений (определений)	0.10	–
2	509598.21	2232492.99	Метод спутниковых геодезических измерений (определений)	0.10	–
3	509607.04	2232461.56	Метод спутниковых геодезических измерений (определений)	0.10	–
4	509615.64	2232430.37	Метод спутниковых геодезических измерений (определений)	0.10	–
5	509621.46	2232409.42	Метод спутниковых геодезических измерений (определений)	0.10	–
6	509625.33	2232410.51	Метод спутниковых геодезических измерений (определений)	0.10	–
7	509619.50	2232431.43	Метод спутниковых геодезических измерений (определений)	0.10	–
8	509610.90	2232462.64	Метод спутниковых геодезических измерений (определений)	0.10	–
1	509602.08	2232494.07	Метод спутниковых геодезических измерений (определений)	0.10	–

**Расчет платы  
за публичный сервитут**

Плата за публичный сервитут рассчитана в соответствии с п. 4 ст. 39.46 Земельного кодекса Российской Федерации на часть земельных участков:

1. с кадастровым номером **59:32:0000000:13346**:
  - Площадь земельного участка – 3327 кв.м.
  - Площадь земельного участка, обремененного сервитутом – 55 кв.м.
  - Кадастровая стоимость земельного участка – 1 399 136,58 руб.
  - Кадастровая стоимость земельного участка за кв.м. – 420,54 руб/кв.м.
  - Срок публичного сервитута – 49 лет
  - Стоимость платы за сервитут:  $55 * 420,54 * 49 * 0,01\% = 113,34$  руб.
2. в кадастровом квартале **59:32:0370003**:
  - Площадь земельного участка, обремененного сервитутом – 188 кв.м.
  - Удельный показатель кадастровой стоимости – 278,62 руб/кв.м.
  - Срок публичного сервитута – 49 лет
  - Стоимость платы за сервитут:  $188 * 278,62 * 49 * 0,01\% = 256,66$  руб.

**Размер платы за весь срок сервитута – 370,00 рублей (Триста семьдесят рублей 00 копеек)**

**Платежные реквизиты  
для внесения платы за публичный сервитут**

**ИНН 5948066481**

**КПП 594801001**

**Наименование получателя** Управление Федерального казначейства по Пермскому краю (Комитет имущественных отношений администрации Пермского муниципального округа)

**Казначейский счет** 03100643000000015600

**Единый казначейский счет** 40102810145370000048

**Отделение Пермь Банка России // УФК по Пермскому краю г. Пермь**  
**БИК 015773997**

**ОКТМО 57546000**

**назначение платежа** плата за публичный сервитут распоряжение от 07.11.2024 № 3803

**КБК 542 1 11 05 410 14 0000 120**